

Te huur



Kleine Esch 669

2841 MK Moordrecht

BASIS
BEDRIJFSHUISVESTING

Lage Gouwe 2, 2801 LG Gouda
(0182) 525 700
gouda@basis.nl
www.basis.nl

Omschrijving

Deze hoogwaardige nieuwbouwontwikkeling is gelegen op bedrijventerrein Gouwepark in Moordrecht. Het totale oppervlakte van dit bedrijfspand bedraagt circa 3.107 m² en is verdeeld over circa 1.956 m² bedrijfsruimte gelegen op de begane grond, circa 639 m² kantoorruimte verdeeld over de begane grond en etage en circa 512 m² entresolvloer.

Parkeren is mogelijk op eigen terrein op de circa 52 exclusief toegewezen parkeerplaatsen.

In de directe omgeving zijn partijen als ETK Licht, Maas Autogroep- Audi Moordrecht, Van Mossel Mercedes- Benz Gouda, AVM Metaalbewerking gevestigd. Andere bedrijven die huisvesten op het Gouwepark zijn bijvoorbeeld HBM Machines, 12GO Biking, Breur IJzerhandel Gouda, Sortimo Nederland en Autotaalglas.

Bedrijventerrein Gouwepark:

Gouwepark is een hoogwaardig bedrijventerrein met veel oog voor uitstraling gebouwen, openbaar groen en afsluiting van het bedrijventerrein in de avonden en weekenden. Dit zorgt voor een prettig en zeer veilig ondernemersklimaat. Gebruikers en leveranciers hebben te allen tijden toegang tot het terrein.

Bereikbaarheid:

Gouwepark ligt centraal in de regio Midden-Holland in de nabijheid van het Gouwe Aquaduct. Het bedrijventerrein is gelegen op grondgebied van de gemeente Moordrecht en wordt omsloten door de rijkswegen A12 en A20. De hoofdontsluiting van Gouwepark is het kruispunt nabij de Coenecoopbrug.

Gebruiksmogelijkheden:

Het object is geschikt voor diverse bedrijfs- kantoordoeleinden tot en met categorie 4.1.

Oppervlakte:

De totale oppervlakte van deze unit is circa 3.107 m² en is als volgt verdeeld:

- circa 1.956 m² bedrijfsruimte gelegen op de begane grond;
- circa 639 m² kantoorruimte verdeeld over de begane grond (128 m²) en eerste verdieping (511 m²);
- circa 512 m² entresolvloer.

Eventueel is er een andere verdeling van de totale unit grootte te maken. Zo is het mogelijk de kantoren te verkleinen of vergroten door hier bijvoorbeeld een deel van de entresol voor aan te wenden. Vraag ons naar de mogelijkheden.

De mogelijkheid bestaat het bedrijfsobject samen te voegen met naastgelegen object Grote Esch 669a. De totale metrage bedraagt dan circa 5.762 m².

Oplevering:

Q1 2023.

Opleveringsniveau:

Bedrijfsruimte:

- vrije hoogte circa 9 meter;

- vloerbelasting 2.500 kg/ m²;
- vloerbelasting entresol 500 kg/m²;
- elektrische bedienbare overheaddeuren;
- voorbereid op vloerverwarming.

Kantoren:

- turn-key;
- pantry;
- systeemplafond, verlichting middels LED-armaturen;
- toiletten;
- voorzetwanden schilderklaar afgewerkt;
- egale vloeren zonder afwerking;
- belinstallatie ten behoeve van opening voordeur;
- inbraakwerend hang-en sluitwerk conform SKG;
- verwarming/koeling middels een warmtepomp;
- databekabeling, zonwering, vloerbedekking, internet, telefonie en alarm aan te leggen door huurder zelf.

Huurprijs:

€ 275.000,- per jaar, te vermeerderen met de wettelijk verschuldigde omzetbelasting en eventuele servicekosten.

Huurprijsherziening:

Jaarlijks, voor het eerst één jaar na ingangsdatum van de huurovereenkomst, op basis van de wijziging van het maandindexcijfer volgens de consumentenprijsindex (CPI) reeks "alle huishoudens" (2006=100), gepubliceerd door het Centraal Bureau voor de Statistiek (CBS).

Servicekosten:

Kosten ten behoeve van jaarlijks parkmanagement Gouwepark. Huurder zal contracten voor water en elektra op eigen naam stellen.

Zekerheidsstelling:

Een bankgarantie of waarborgsom ter grootte van een betalingsverplichting van 3 maanden huur te vermeerderen met de wettelijke omzetbelasting en servicekosten.

Huurcontract:

Huurovereenkomst conform het standaardmodel van de Raad voor Onroerende Zaken (ROZ), zoals gehanteerd door de Nederlandse Vereniging voor Makelaars (NVM).

BTW:

Huurder garandeert aan verhuurder dat hij het huurobject per datum van ingang van de huurovereenkomst voor tenminste het bij de wet vastgestelde minimumpercentage blijvend zal gebruiken voor doeleinden die recht geven op aftrek van BTW. Huurder zal op eerste verzoek van verhuurder per ommegaande een onherroepelijke volmacht aan verhuurder en zijn eventuele rechtsopvolger(s) verlenen om mede namens hem een optieverzoek tot belaste verhuur in te dienen. Indien huurder echter niet (meer) voldoet aan de wettelijke criteria voor belaste verhuur of een optieverzoek tot belaste verhuur niet (meer) door de inspecteur der belastingen wordt gehonoreerd, dan zal huurder het gehele daardoor financieel te lijden nadeel voor

verhuurder aan verhuurder vergoeden, overeenkomstig de ter zake op te nemen bijzondere bepalingen van de huurovereenkomst.

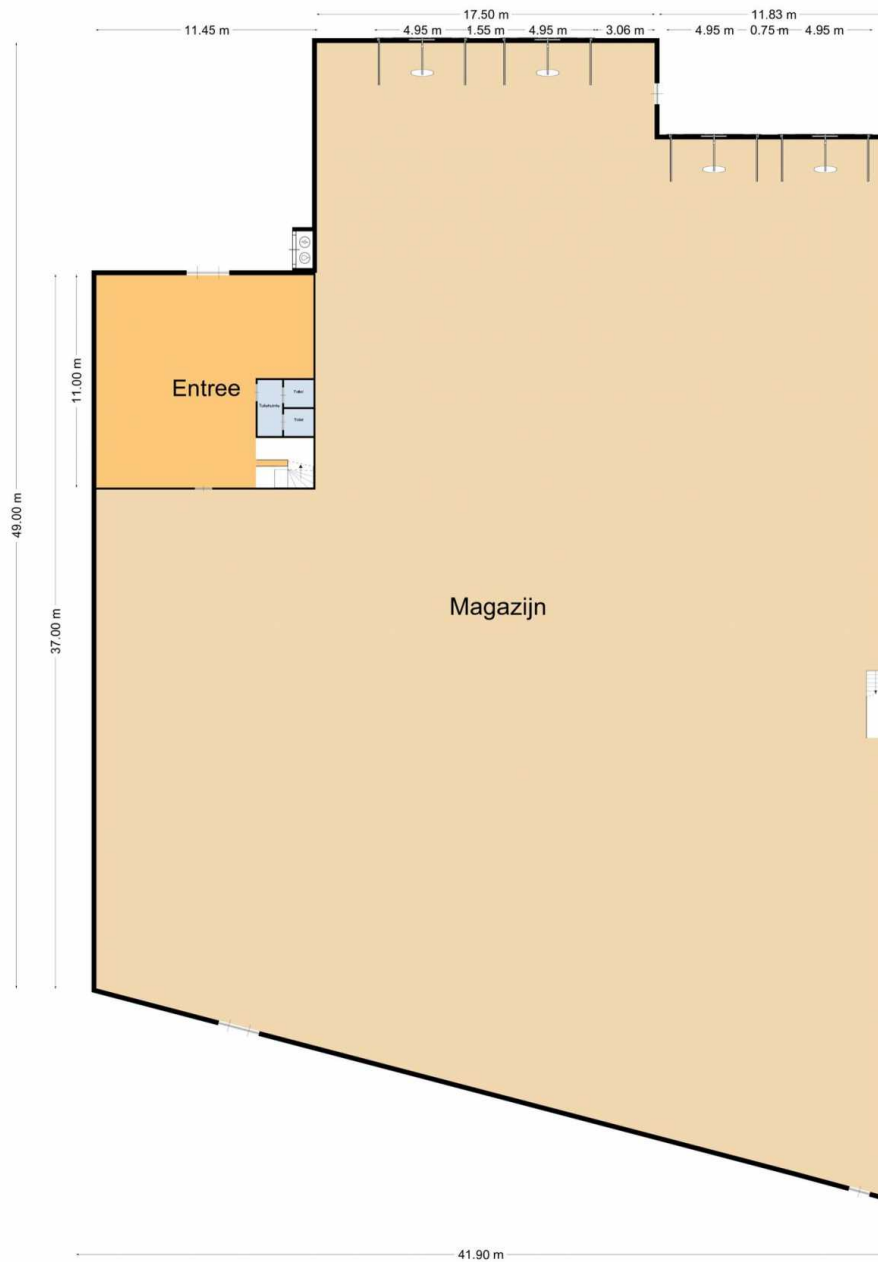
Huurtermijn:

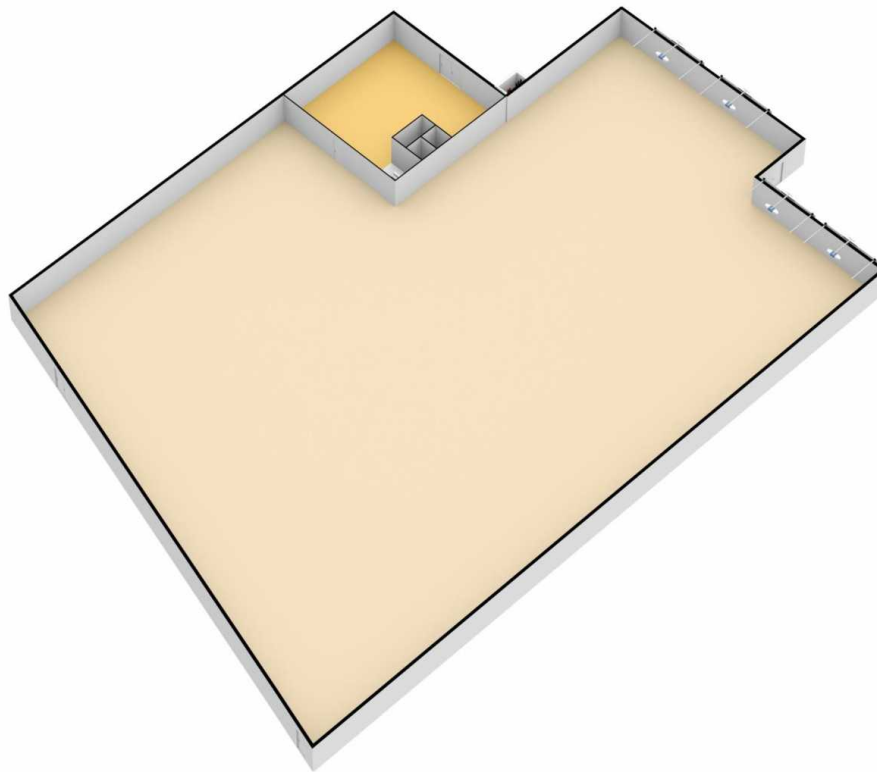
10 + 5 jaar.

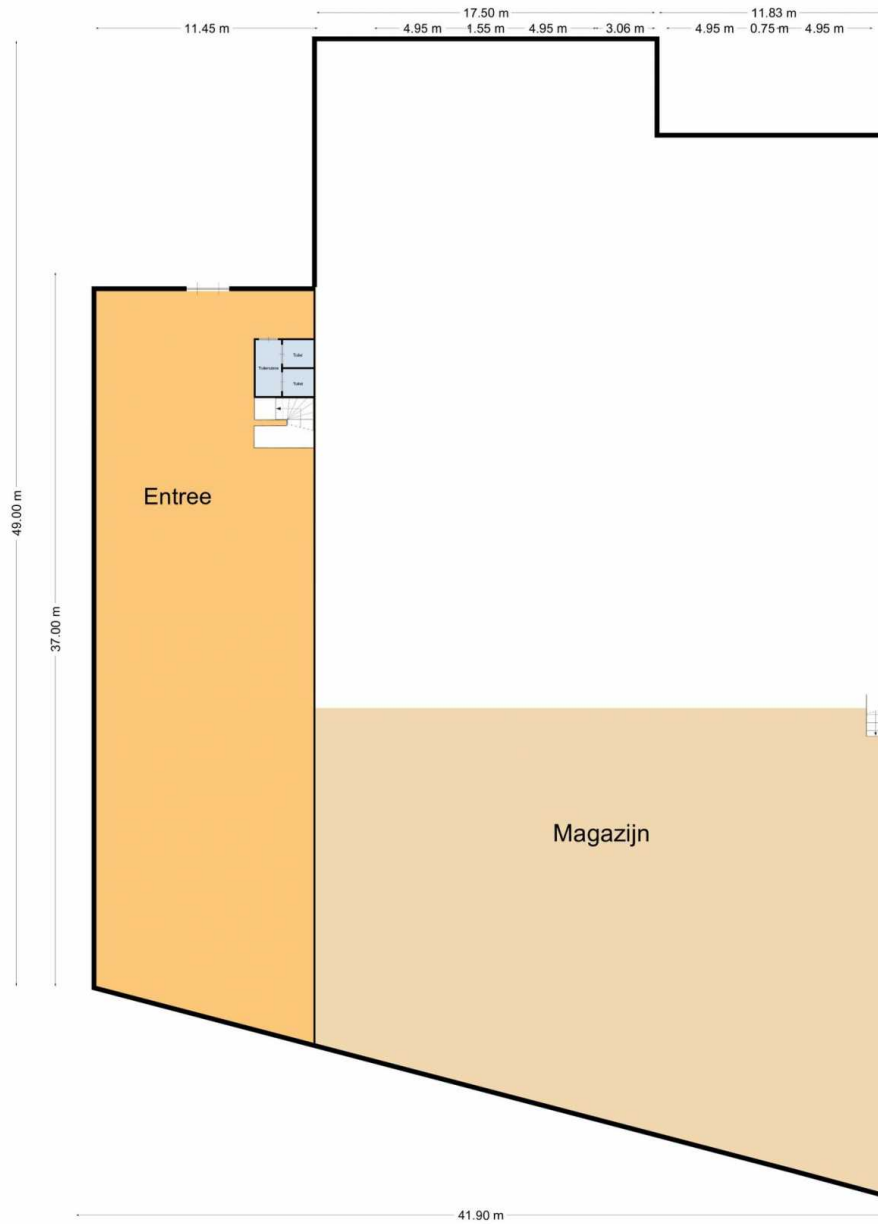
Huurbetaling:

Per maand vooruit.

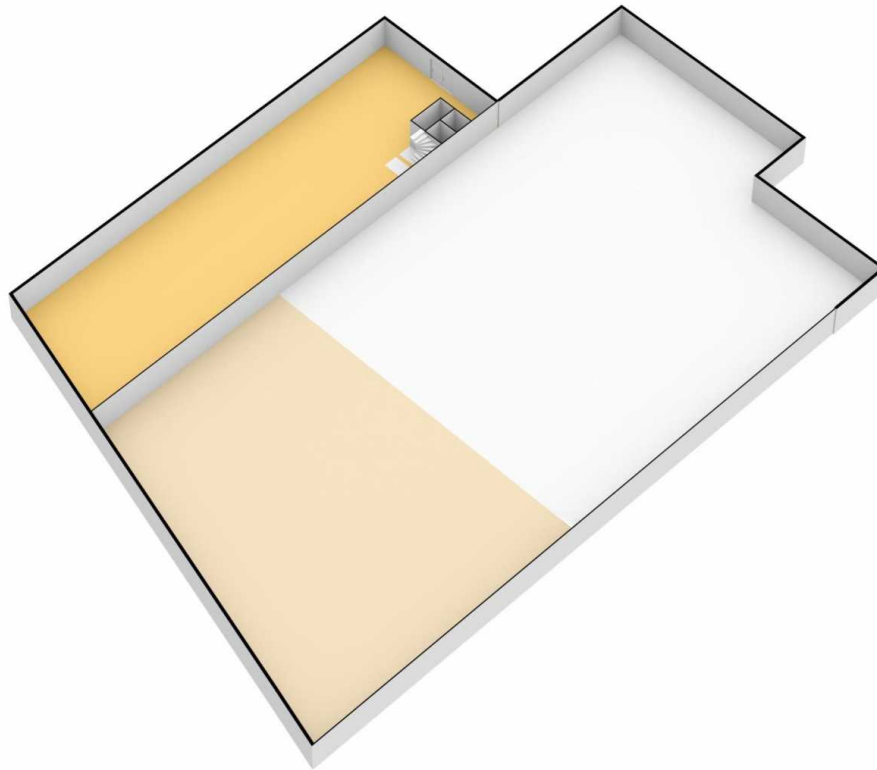
Plattegrond







Deze vrijblijvende projectinformatie mag niet worden beschouwd als een aanbieding of offerte. Indien u een aanbieding wenst, kan Basis Bedrijfshuisvesting deze, na goedkeuring door de opdrachtgever, op basis van specifieke gegevens verzorgen. Aan de samenstelling van deze vrijblijvende projectinformatie is de grootst mogelijke zorg besteed. Het gebruik ervan geschiedt voor eigen risico. Aan deze projectinformatie kunnen geen rechten worden ontleend. Basis Bedrijfshuisvesting aanvaardt geen enkele aansprakelijkheid voor schade als gevolg van de inhoud alsmede het gebruik van deze vrijblijvende projectinformatie.



Foto's



Deze vrijblijvende projectinformatie mag niet worden beschouwd als een aanbieding of offerte. Indien u een aanbieding wenst, kan Basis Bedrijfshuisvesting deze, na goedkeuring door de opdrachtgever, op basis van specifieke gegevens verzorgen. Aan de samenstelling van deze vrijblijvende projectinformatie is de grootst mogelijke zorg besteed. Het gebruik ervan geschiedt voor eigen risico. Aan deze projectinformatie kunnen geen rechten worden ontleend. Basis Bedrijfshuisvesting aanvaardt geen enkele aansprakelijkheid voor schade als gevolg van de inhoud alsmede het gebruik van deze vrijblijvende projectinformatie.