

Te huur



Europalaan 10

2408 BG Alphen aan den Rijn

BASIS
BEDRIJFSHUISVESTING

Laan der Continenten 184, 2404 WE Alphen aan den Rijn
(0172) 47 02 47
alphen@basis.nl
www.basis.nl

Omschrijving

Algemeen:

Al meer dan twee decennia biedt Tauro full service, betaalbare en flexibele winkelruimte oplossingen aan ondernemers in het midden- en kleinbedrijf. Winkelruimte met kantoor huurt u bij ons Tauro al vanaf 75 m² vloeroppervlakte en een entresol van ca. 25 m², met korte en flexibele contractperiodes, en concurrerende tarieven. Zo helpen zij u als ondernemer zakendoen met minder financiële risico's. Het unieke, trendy pand is gelegen aan de 'Europalaan 10'.

Bereikbaarheid:

De ligging van dit Tauro gebouw, in de wijk Kerk en Zanen, is zeer gunstig; op loopafstand winkelcentrum De Atlas, het Europapark, het NS-station en het gezellige centrum. Met zowel de auto als het openbaar vervoer is het uitermate goed bereikbaar. Dankzij de Rijksweg N11 en de bushalte welke voor de deur is gesitueerd.

Oppervlakte:

Op de begane grond beschikt de winkelruimte over ca. 75 m² en de entresol welke middels een trap bereikbaar is over ca. 25 m².

Parkeerplaats(en):

In de directe omgeving zijn er voldoende (gratis) parkeerplaatsen beschikbaar.

Huurprijs:

€ 1.350,- per maand te vermeerderen met de wettelijk verschuldigde omzetbelasting

Servicekosten € 175,- per kalendermaand, excl. BTW;
voorschot energie: € 225,- per kalendermaand, excl. BTW.

Een overzicht servicekosten kunt u bij ons opvragen.

Huurprijsherziening:

Jaarlijks, voor het eerst één jaar na ingangsdatum van de huurovereenkomst, op basis van de wijziging van het maandindexcijfer volgens de consumentenprijsindex (CPI) reeks "alle huishoudens" (2015=100), gepubliceerd door het Centraal Bureau voor de Statistiek (CBS).

Zekerheidstelling:

Bij ondertekening van de huurovereenkomst zal huurder een bankgarantie stellen ter grootte van (minimaal) 3 kalendermaanden huur en eventuele servicekosten, alsmede de hierover verschuldigde omzetbelasting.

Oplevering:

Per direct beschikbaar.

Opleveringsniveau:

De winkelruimte zullen in de huidige staat opgeleverd worden en zijn voorzien van het navolgende opleveringsniveau:

Begane grond

- veel daglicht (of eventueel te voorzien van raambestickering);
- tapijttegels / zeil;
- CV-verwarming middels radiatoren;
- kabelgoten voorzien van elektra- en databekabeling;
- toilet;
- keukenblokje;
- airco unit;
- trap naar de 1e verdieping.

Entresol

- tapijt;
- airco unit;
- systeemplafond met ingebouwde verlichtingsarmaturen.

Achterzijde

- verlicht;
- openslaande deuren.

Huurcontract:

Volgens standaard model Raad voor Onroerende Zaken met bijbehorende algemene bepalingen.

Huurtermijn:

In overleg met verhuurder.

Kadastrale gegevens:

Gemeente: Alphen aan den Rijn

Sectie: A

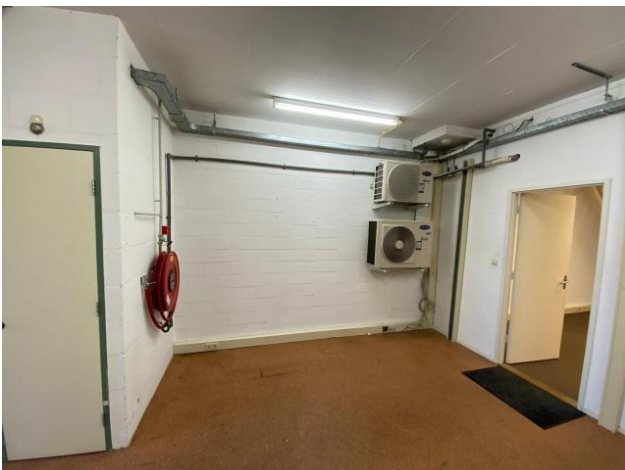
Nummer: 6847

Grootte: 32 a en 37 ca

Bijzonderheden:

Elke transactie behoeft de nadrukkelijke goedkeuring van eigenaar.

Foto's



Deze vrijblijvende projectinformatie mag niet worden beschouwd als een aanbieding of offerte. Indien u een aanbieding wenst, kan Basis Bedrijfshuisvesting deze, na goedkeuring door de opdrachtgever, op basis van specifieke gegevens verzorgen. Aan de samenstelling van deze vrijblijvende projectinformatie is de grootst mogelijke zorg besteed. Het gebruik ervan geschiedt voor eigen risico. Aan deze projectinformatie kunnen geen rechten worden ontleend. Basis Bedrijfshuisvesting aanvaardt geen enkele aansprakelijkheid voor schade als gevolg van de inhoud alsmede het gebruik van deze vrijblijvende projectinformatie.



Deze vrijblijvende projectinformatie mag niet worden beschouwd als een aanbieding of offerte. Indien u een aanbieding wenst, kan Basis Bedrijfshuisvesting deze, na goedkeuring door de opdrachtgever, op basis van specifieke gegevens verzorgen. Aan de samenstelling van deze vrijblijvende projectinformatie is de grootst mogelijke zorg besteed. Het gebruik ervan geschiedt voor eigen risico. Aan deze projectinformatie kunnen geen rechten worden ontleend. Basis Bedrijfshuisvesting aanvaardt geen enkele aansprakelijkheid voor schade als gevolg van de inhoud alsmede het gebruik van deze vrijblijvende projectinformatie.